

INVITATION AUX ÉCOLES

Cher.ère.s enseignant.e.s, cher.ère.s élèves,

Le Pavillon vous convie à sa nouvelle exposition **BIOTOPIA**.

Le Pavillon est un centre d'exposition, d'expérimentation et d'innovations qui décloisonne les disciplines et s'empare simultanément d'arts, de sciences et de technologies pour explorer notre monde contemporain. Situé à Namur, aux pieds du téléphérique sur l'esplanade de la Citadelle, ce nouveau lieu immersif et expérimental à vocation pédagogique vous invite à découvrir sa nouvelle exposition : *Biotopia*.



Le Pavillon ©ODA

BIOTOPIA, contraction de Biotope et Utopie (Utopia en anglais), propose un parcours collectif réunissant près de **30 artistes, designers, chercheurs (hommes et femmes)** en quête de nouveaux récits, de nouvelles manières de coexister. L'exposition fera dialoguer les humains avec **le monde du vivant** et proposera d'explorer comment les sociétés non-humaines peuvent nous apprendre à mieux vivre ensemble et à créer des technologies plus respectueuses de l'environnement.

Changer de récit. En créer de nouveaux. **Comment rendre les histoires faibles plus fortes et les histoires fortes plus faibles? Comment construire d'autres mondes possibles?**

A vous, cher.ère.s professeurs, et à vous cher.ère.s élèves, nous souhaitons vous proposer un parcours qui décentralise l'homme et qui envisage sous une nouvelle perspective l'immensité qui contribue à notre fonctionnement.

En guise de mise en bouche, nous vous proposons de découvrir en avant-première les grands axes de *Biotopia*.

La perception de nous-même et des autres.

Explorer notre écosystème c'est forcément **questionner la place que nous occupons** au sein de celui-ci. Notre positionnement sur le globe, les interactions que nous entretenons avec lui et avec les autres espèces qui le peuplent. C'est aussi prendre conscience de l'immensité de notre environnement, de comprendre la multitude d'espèces qui cohabitent entre elles et avec nous. Avons-nous conscience des espèces qui nous entourent? Les connaissons-nous?

L'installation *Goatman* présente dans l'exposition peut prêter à sourire. L'artiste Thomas Thwaites a détourné la technologie pour imiter la position et le mode de vie des chèvres. Derrière ce geste atypique se cache en réalité la volonté d'explorer **une autre perception du monde**.



Goatman, Thomas Thwaites

Communiquer avec le vivant

Tout au long de cette exposition, vous serez donc amenés à vous questionner sur la place de l'humain dans son environnement, mais aussi à observer et découvrir les formes de communication et d'intelligence des autres espèces. Des œuvres telles que *Econtinuum* ou *One Tree ID* présentées dans l'exposition vous plongeront dans l'écosystème des arbres, capables de créer un réseau de communication et de partage à travers leurs racines pour se nourrir les uns les autres ou se prémunir du danger.

Vous pourrez observer **l'activité d'une ruche** au sein du Pavillon. Grâce à des enceintes sonores reliées à la ruche, l'artiste Annemie Maes amplifie le son de

l'activité des abeilles, **rendant visible la part d'invisibilité de nos écosystèmes**, pourtant si essentielle à notre survie.



La communication entre les arbres par leurs racines transposée dans l'espace avec *Econtinuum* de Thijs Bierstecker.

Impact de l'Homme

Enfin, comment construire une exposition qui met le vivant à l'honneur sans consacrer un volet à l'implication de l'humain sur la Terre. Les géologues parlent désormais de **l'ère Anthropocène** pour qualifier la période qui aurait débuté après la Seconde Guerre mondiale. Déchets nucléaires, plastiques, pesticides... Nous sommes maintenant des agents actifs dans les couches géologiques de notre planète. Des artistes mais aussi des designers ont réfléchi à ce témoignage que nous laissons.

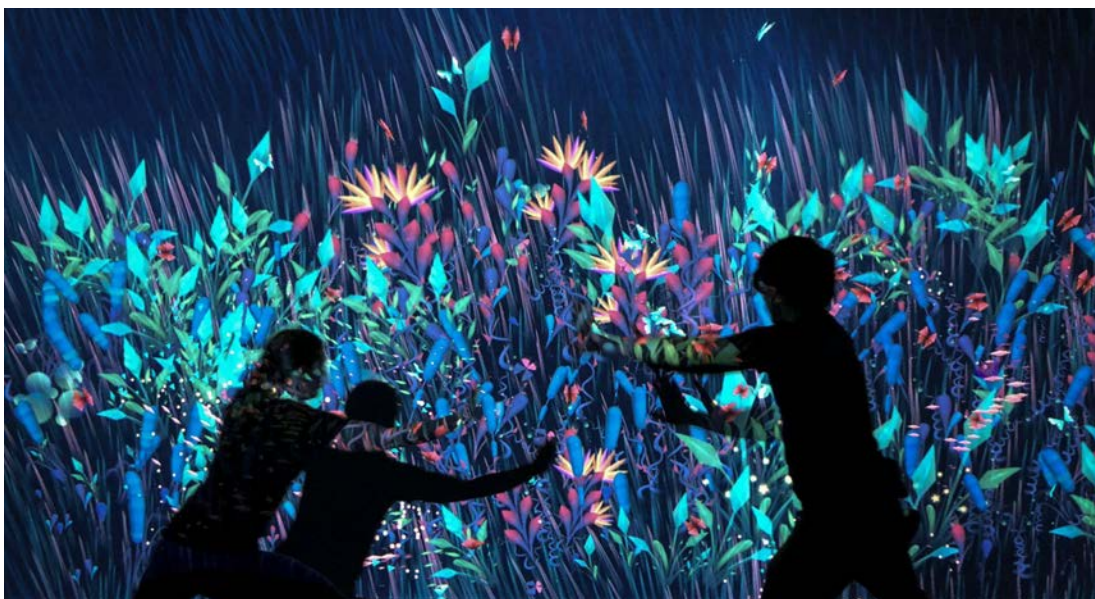
Au sein de l'exposition, nous vous proposons de l'inspiration et de grandes idées pour penser notre monde de demain. Comment **s'inspirer du vivant**, recycler le déchet et développer **des technologies au service de l'environnement**. Au sein de l'exposition, vous découvrirez des objets créés à partir de noyaux d'olive, des manteaux faits d'écorces d'orange ou encore des champignons qui digèrent les mégots de cigarette et les transforment en matière première!



Des objets créés à partir de déchets alimentaires conçus par un fablab à Barcelone © Remix el Barrio

Le Playground

Le Playground n'est pas une thématique mais bien **un terrain d'exploration** au cœur de l'exposition. Ici, vous découvrirez **un espace interactif** dédié à l'expérientiel où il est vivement conseillé de s'amuser. Une fenêtre sur les atouts des technologies en matière de créativité, accessible à tous, de 7 à 777 ans.



Avec *Field*, du studio I/O design, le visiteur joue avec un écosystème interactif!

En guise de conclusion...

Cher.ère.s enseignant.e.s, cher.ère.s élèves, nous espérons avec cette première invitation avoir pu titiller votre curiosité et susciter l'envie de pousser les portes du Pavillon. Nous vous y attendons avec impatience à partir du 18 juin!

Un dossier pédagogique est en cours de préparation, il sera prochainement téléchargeable sur notre site internet.

En pratique

L'exposition sera accessible **du 18 juin au 27 novembre 2022**

Horaires : Mercredi au dimanche de 12h à 18h

Tarifs : 5€ pour les jeunes de 7 à 18 ans, étudiants / Gratuit pour les professeurs

Visite guidée : 50€ pour les écoles par groupe de 15

Réservation de visite guidée : hello@le-pavillon.be

👉 Horaire adapté aux écoles les jeudi et vendredi à partir du mois de septembre

👉 Ateliers jours blancs **le 23 juin à 13h et 15h30** (durée 1h30)

Toutes les infos sont disponibles sur notre site internet: [www. le-pavillon.be](http://www.le-pavillon.be)